

LOLEK II N 2G

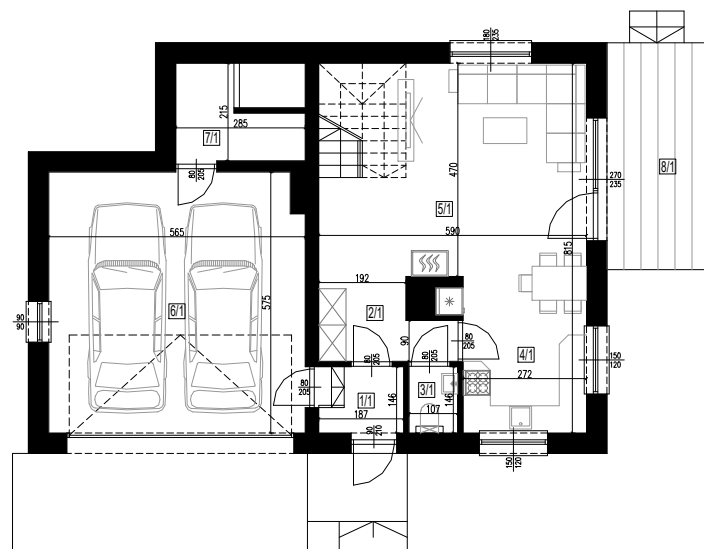
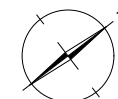
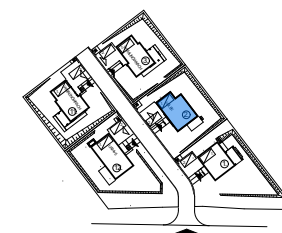
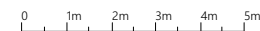
Pow. użytkowa budynku 93,52m²Pow. netto budynku 131,23m²Powierzchnia działki 525,12m²

POW. UŻYTKOWA PARTERU

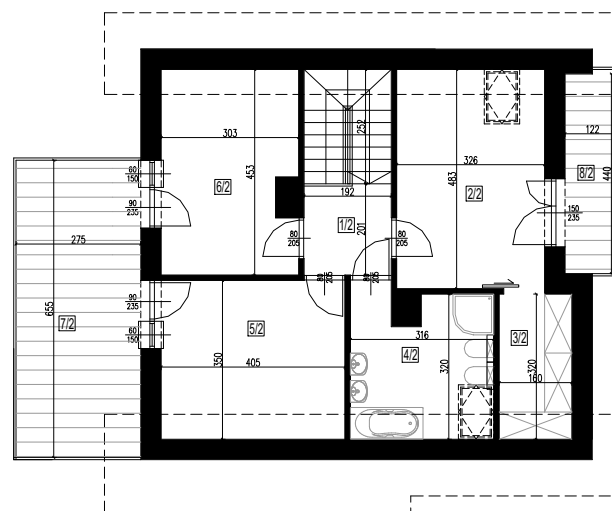
nr pomieszczenia	nazwa	pow. użytkowa (pow. podłogi)
1/1	WIATROŁAP	2,60m ²
2/1	HOL	4,46m ²
3/1	WC	1,46m ²
4/1	KUCHNIA	9,50m ²
5/1	SALON	27,40m ²
6/1	GARAŻ	31,73m ²
7/1	KOTŁOWNIA	5,98m ²
8/1	TARAS	12,50m ²

POW. UŻYTKOWA PODDASZA

1/2	HOL	3,74m ²
2/2	POKÓJ	12,59m ² (15,42m ²)
3/2	GARDEROBA	3,56m ² (4,93m ²)
4/2	ŁAZIENKA	6,88m ² (9,67m ²)
5/2	POKÓJ	10,35m ² (12,99m ²)
6/2	POKÓJ	10,35m ² (13,87m ²)
7/2	TARAS	18,01m ²
8/2	BALKON	4,26m ²



PARTER



PIĘTRO

ARI developer

Niniejsza karta katalogowa została opracowana na podstawie projektu budowlanego, nie stanowi ona wiernego odwzorowania powstałego lokalu mieszkanego. Karty mają jedynie służyć wskazaniu położenia projektowanych pomieszczeń lokalu. Powierzchnię lokalu obliczono w stanie wykończonym. Powierzchnie w pomieszczeniach ze skośnymi dachami obliczono jako 100% do wys. 2,20m i 50% do wys. 1,40-2,20m. Przedstawiona aranżacja pomieszczeń nie jest wiążąca, lecz ma znaczenie dla lokalizacji przebiegu instalacji. Prezentowane wizualizacje służą wyłącznie do celów prezentacyjnych i nie stanowią oferty w rozumieniu kodeksu cywilnego. Podczas realizacji niektóre elementy mogą ulec zmianie. Do powierzchni działki została wliczona powierzchnia zabudowy, utwardzeń i tarasu.